

Meest materiële scope 3 emissies 2020



KUIPERS infra

KUIPERS infra

14 december 2021

© KUIPERS infra



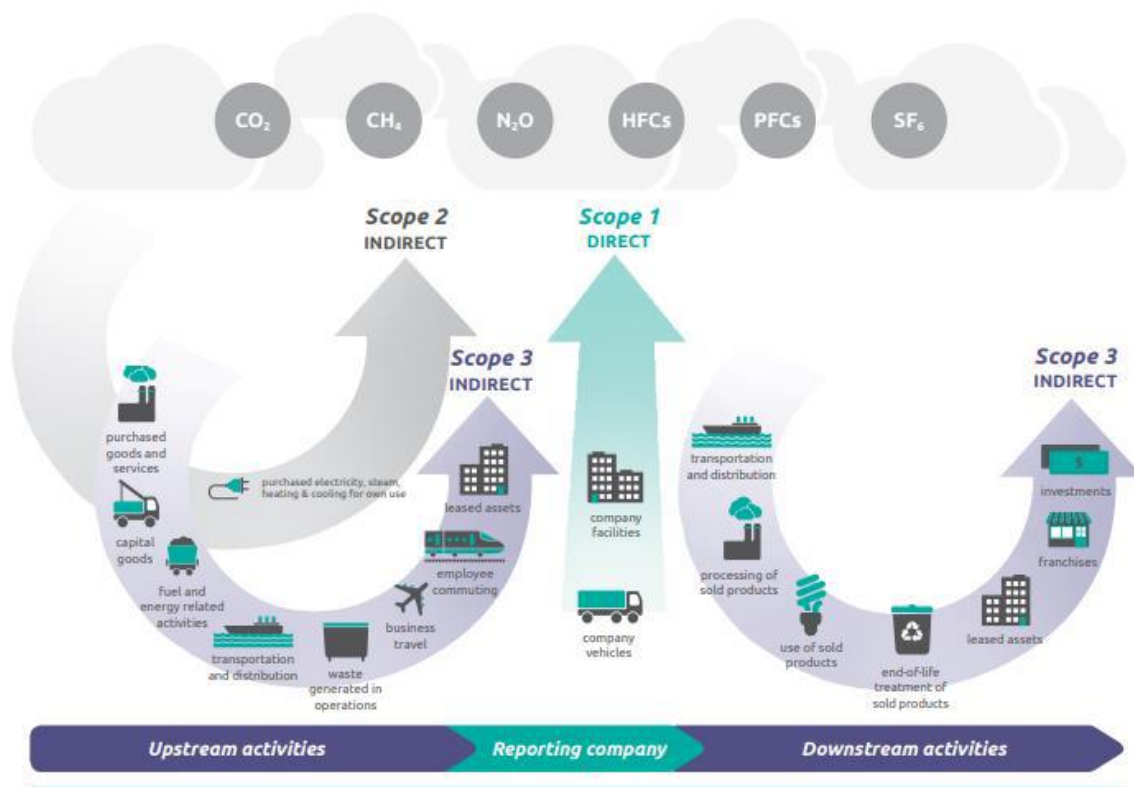
KUIPERS infra

Inhoud

1. Inleiding.....	3
2. Kwalitatieve dominantie analyse.....	4
3. Meest materiële scope 3 emissies.....	5

1. Inleiding

Broeikasgasemissies worden onderverdeeld in 3 verschillende scopes. Scope 1 betreft de directe emissies en scope 2 de indirecte emissies. Scope 1 en scope 2 worden uitgebreid besproken in de emissie inventaris van KUIPERS infra. Conform de richtlijnen in het GHG protocol wordt de analyse van scope 3 uitgevoerd zoals aangegeven in onderstaand figuur.



De bedrijfsactiviteiten van KUIPERS infra zijn onderdeel van een keten van activiteiten. Zo moeten materialen die worden ingekocht eerst geproduceerd worden (upstream) en gaat het transporteren, gebruik en verwerken van opgeleverde “producten” of “werken” ook gepaard met energieverbruik en brandstof- en gasverbruik.

2. Kwalitatieve dominantie analyse

Bijlage 1. Kwalitatieve dominantie analyse					
PMC's sectoren en activiteiten	Omschrijving activiteiten met CO2 emissie	Relatief belang sector	Invloed activiteiten	Potentiële invloed op CO2 uitstoot	Rangorde
1	2	3	4	5	6
Bermen/watergangen aanleg en onderhoud					
<i>Gemeenten / overheden</i>	Goederen en diensten	Middelgroot	Middelgroot	Middelgroot	6
<i>Semi overheid</i>	Goederen en diensten	Middelgroot	Middelgroot	Middelgroot	5
<i>Natuurbeheerders</i>	Goederen en diensten	Klein	Middelgroot	Klein	10
<i>Bedrijven</i>	Goederen en diensten / Kapitaalgoederen	Klein	Middelgroot	Klein	13
<i>Overig</i>	Afvalverwerking	Klein	Klein	Klein	17
Rioleringswerk					
<i>Gemeenten / overheden</i>	Goederen en diensten	Groot	Middelgroot	Middelgroot	4
<i>Natuurbeheerders</i>	Goederen en diensten	Klein	Middelgroot	Klein	14
<i>Bedrijven</i>	Goederen en diensten / Kapitaalgoederen	Middelgroot	Middelgroot	Klein	7
Bouwrijp maken					
<i>Bedrijven</i>	Goederen en diensten / Kapitaalgoederen	Middelgroot	Groot	Groot	1
Woonrijp maken					
<i>Bedrijven</i>	Goederen en diensten / Kapitaalgoederen	Middelgroot	Groot	Groot	2
Sloopwerkzaamheden					
<i>Gemeenten / overheden</i>	Goederen en diensten	Klein	Middelgroot	Middelgroot	8
<i>Semi overheid</i>	Goederen en diensten	Klein	Middelgroot	Middelgroot	12
<i>Bedrijven</i>	Goederen en diensten / Kapitaalgoederen	Klein	Middelgroot	Klein	9
<i>Overig</i>	Afvalverwerking	Klein	Klein	Klein	18
Revitalisering					
<i>Gemeenten / overheden</i>	Goederen en diensten	Groot	Middelgroot	Klein	3
<i>Overig</i>					
<i>Gemeenten / overheden</i>	Goederen en diensten	Klein	Middelgroot	Middelgroot	16
<i>Natuurbeheerders</i>	Goederen en diensten	Klein	Middelgroot	Middelgroot	15
<i>Bedrijven</i>	Goederen en diensten / Kapitaalgoederen	Klein	Klein	Klein	19
<i>Overig</i>	Afvalverwerking	Klein	Klein	Klein	20

De analyse is portefeuillebreed uitgevoerd. Kijkend naar de sector en branche waar KUIPERS infra zich bevindt kan er met name invloed uitgeoefend worden in de keten voor het bouwrijp- een woonrijp maken. Het gaat hierbij met name voor opdrachtgevers vanuit het bedrijfsleven. Mogelijkheden hiervan zijn onderzoek doen naar reductiemaatregelen bij deze partijen, het aanleveren van materiaal voor deze partijen of het doorvoeren van reductiemaatregelen bij werkzaamheden voor deze partijen.

3. Meest materiële scope 3 emissies

Naast de inventarisatie van scope 1 en 2 emissies hebben wij de emissies van scope 3 in kaart gebracht. Dit zijn overige indirecte emissies die een gevolg zijn van onze activiteiten maar die voortkomen uit bronnen die geen eigendom zijn van ons en ook niet door ons worden beheerd.

Categorie	euro's inkoop	ton CO2	emissie in %	Inkooppercentage
Kapitaalgoederen	0,0	0,0	0,0	0,0
Geleverde goederen en diensten:				98,2
Onderaanneming	2.363.213,2	642,4	14,8	25,3
leveranties projecten	3.844.591,9	3.537,1	81,3	41,1
dienstverlening	2.850.573,4	93,0	2,1	30,5
Afvalverwerking	288.505,9	78,4	1,8	3,1
	9.346.884,37	4.350,90	100	100

Uit de materiele scope 3 emissie inventarisatie is gebleken dat de meeste CO2 emissie (81,3%) uit leveranties projecten bestaat. Dit betreft het leveren van materialen op projecten, zoals grond en zand. De CO2 emissie (14,8%) bij onderaannemers vormt de op één na grootste categorie. In scope 3 zijn er tevens emissies in de categorie 'dienstverlening' (2,1%) en de categorie 'afvalverwerking' (1,8%).