

Meest materiële scope 3 emissies 2022-06



16 augustus 2022

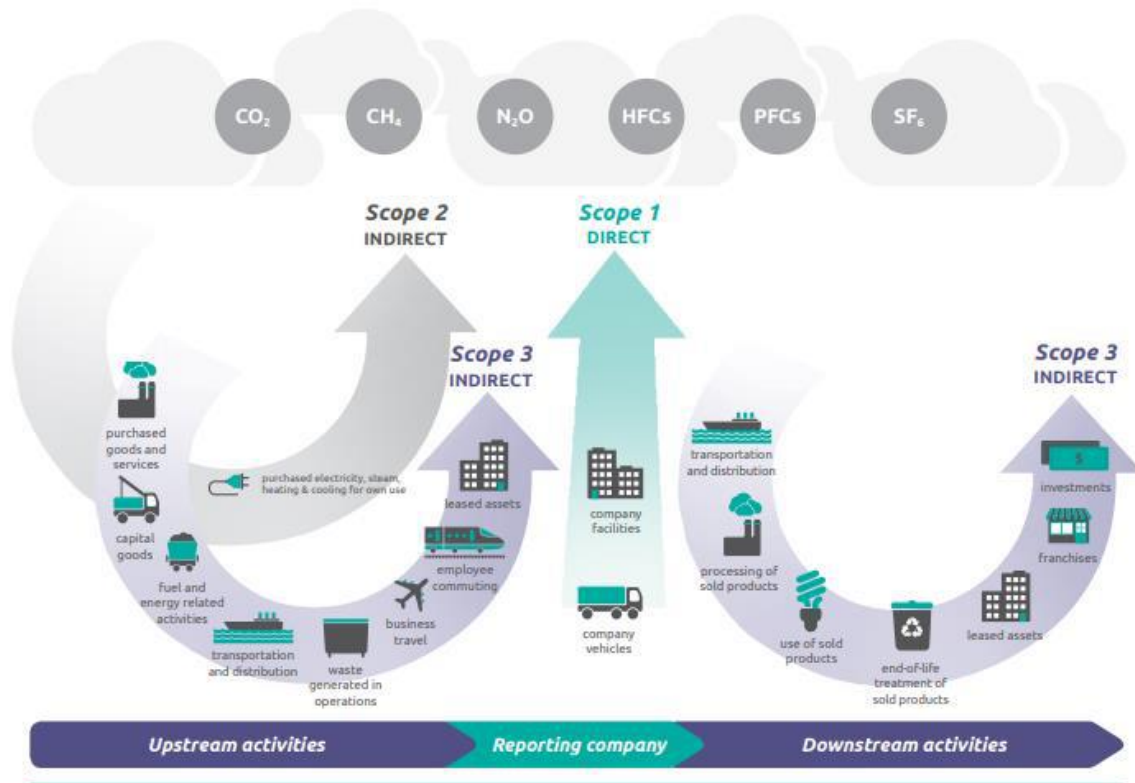
© KUIPERS infra

Inhoud

1. Inleiding	3
2. Kwalitatieve dominantie analyse	4
3. Meest materiële scope 3 emissies	5

1. Inleiding

Broeikasgasemissies worden onderverdeeld in 3 verschillende scopes. Scope 1 betreft de directe emissies en scope 2 de indirecte emissies. Scope 1 en scope 2 worden uitgebreid besproken in de emissie inventaris van KUIPERS infra. Conform de richtlijnen in het GHG protocol wordt de analyse van scope 3 uitgevoerd zoals aangegeven in onderstaand figuur.



De bedrijfsactiviteiten van KUIPERS infra zijn onderdeel van een keten van activiteiten. Zo moeten materialen die worden ingekocht eerst geproduceerd worden (upstream) en gaat het transporteren, gebruik en verwerken van opgeleverde “producten” of “werken” ook gepaard met energiegebruik en brandstof- en gasverbruik.

2. Kwalitatieve dominantie analyse

PMC's sectoren en activiteiten	Omschrijving activiteiten met CO2 emissie	Relatief belang sector	Invloed activiteiten	Potentiele invloed op CO2 uitstoot	Rangorde
1	2	3	4	5	6
Bermen/watergangen aanleg en onderhoud					
<i>Gemeenten / overheden</i>	Goederen en diensten	Middelgroot	Middelgroot	Middelgroot	6
<i>Semi overheid</i>	Goederen en diensten	Middelgroot	Middelgroot	Middelgroot	5
<i>Natuurbeheerders</i>	Goederen en diensten	Klein	Middelgroot	Klein	10
<i>Bedrijven</i>	Goederen en diensten / Kapitaalgoederen	Klein	Middelgroot	Klein	13
<i>Overig</i>	Afvalverwerking	Klein	Klein	Klein	17
Rioleringswerk					
<i>Gemeenten / overheden</i>	Goederen en diensten	Groot	Middelgroot	Middelgroot	4
<i>Natuurbeheerders</i>	Goederen en diensten	Klein	Middelgroot	Klein	14
<i>Bedrijven</i>	Goederen en diensten / Kapitaalgoederen	Middelgroot	Middelgroot	Klein	7
Bouwrijp maken					
<i>Bedrijven</i>	Goederen en diensten / Kapitaalgoederen	Middelgroot	Groot	Groot	1
Woonrijp maken					
<i>Bedrijven</i>	Goederen en diensten / Kapitaalgoederen	Middelgroot	Groot	Groot	2
Sloopwerkzaamheden					
<i>Gemeenten / overheden</i>	Goederen en diensten	Klein	Middelgroot	Middelgroot	8
<i>Semi overheid</i>	Goederen en diensten	Klein	Middelgroot	Middelgroot	12
<i>Bedrijven</i>	Goederen en diensten / Kapitaalgoederen	Klein	Middelgroot	Klein	9
<i>Overig</i>	Afvalverwerking	Klein	Klein	Klein	18
Revitalisering					
<i>Gemeenten / overheden</i>	Goederen en diensten	Groot	Middelgroot	Klein	3
<i>Overig</i>					
<i>Gemeenten / overheden</i>	Goederen en diensten	Klein	Middelgroot	Middelgroot	16
<i>Natuurbeheerders</i>	Goederen en diensten	Klein	Middelgroot	Middelgroot	15
<i>Bedrijven</i>	Goederen en diensten / Kapitaalgoederen	Klein	Klein	Klein	19
<i>Overig</i>	Afvalverwerking	Klein	Klein	Klein	20

KUIPERS infra is een middelgrote speler binnen bovenstaande markten. Er wordt regelmatig ingeschreven op aanbestedingen voor (semi)overheden, natuurbeheerders en bedrijven/aannemers. Ten opzichte van concurrerende partijen binnen bovenstaande markten is KUIPERS infra tevens een middelgrote speler in de regio Zuid-Holland en dan met name betreffende de werkzaamheden voor (semi) overheden, natuurbeheerders en bedrijven/aannemers. De meest materiele emissie wordt veroorzaakt door leveranties projecten. Ten opzichte van andere categorieën in de kwantitatieve analyse, heeft KUIPERS infra met name op de leveranties projecten het meeste relevante invloed. CO2-emissie ten gevolge van upstream transport is zeer beperkt.

3. Meest materiële scope 3 emissies

Naast de inventarisatie van scope 1 en 2 emissies hebben wij de emissies van scope 3 in kaart gebracht. Dit zijn overige indirecte emissies die een gevolg zijn van onze activiteiten maar die voortkomen uit bronnen die geen eigendom zijn van ons en ook niet door ons worden beheerd.

Categorie	euro's inkoop	ton CO2	emissie in %	Inkooppercentage
Kapitaalgoederen	0,0	0,0	0,0	0,00%
Geleverde goederen en diensten:			0	
Onderaanneming	1.515.216,9	411,9	9,9	18,32%
leveranties projecten	3.873.206,0	3.602,1	86,4	46,82%
dienstverlening	2.637.263,2	86,0	2,1	31,88%
Afvalverwerking	246.204,1	66,9	1,6	2,98%
	8.271.890,09	4.166,9	100	100,00%

Uit de materiële scope 3 emissie inventarisatie is gebleken dat de meeste CO2-emissie (86,4%) uit leveranties projecten bestaat. Dit betreft het leveren van materialen op projecten, zoals grond en zand. De CO2-emissie (9,9%) bij onderaannemers vormt de op één na grootste categorie. In scope 3 zijn er tevens emissies in de categorie 'dienstverlening' (2,1%) en de categorie 'afvalverwerking' (1,6%).